

BESAPLAST®
KUNSTSTOFFE GmbH



BESAPLAST® Kunststoffe GmbH

Einsteinstraße 15 • 46325 Borken/GERMANY

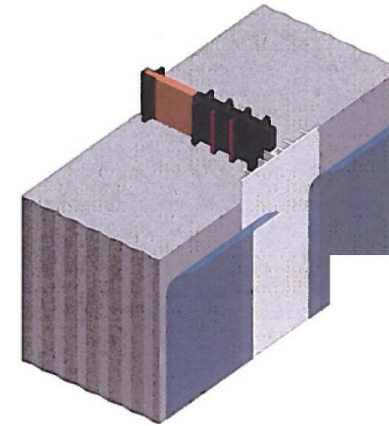
Tel: +49/ 2861/ 9439-0 • info@besoplast.de • www.besoplast.de

Avillage 01/17

DAT

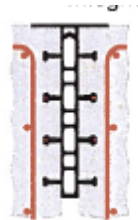
Trake za brtvljenje fuga u podzemnim
betonskim konstrukcijama

Serija DAT pruža prvu hidroizolaciju od vode pod pritiskom unutar tunela, a bez utjecaja na armaturu i uz minimalan napor pri ugradnji.



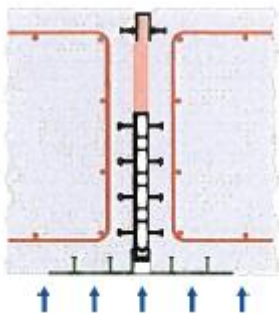
BESAPLAST DAT 290T

je sljedeća opcija s integriranim trakama za zavarivanje



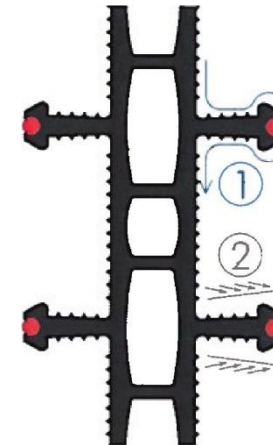
Vodonepropusna membrana

Odgovarajuće vanjske trake za brtvljenje fuga za vanjsku ugradnju omogućuju spajanje na plastične trake za brtvljenje (KDB). Zahvaljujući uskom dizajnu, KDB se može zavarivati strojno. Još uvijek je moguća izolacija različitih sekcija tunela jedne od druge.



Trostruko-brtvljenje

1. Već je desetljećima dokazana efikasnost brtvljenja principom labirinta pa se primjenjuje se i na DAT-seriju
2. Na temelju naše V-serije, već poznata klinasta sidra, povećavaju učinak brtvljenja pojačanim vlačnim opterećenjem.
3. U kontaktu s vodom, integrirani bubreći konopci dodatno reagiraju višim hidrostatskim tlakom.

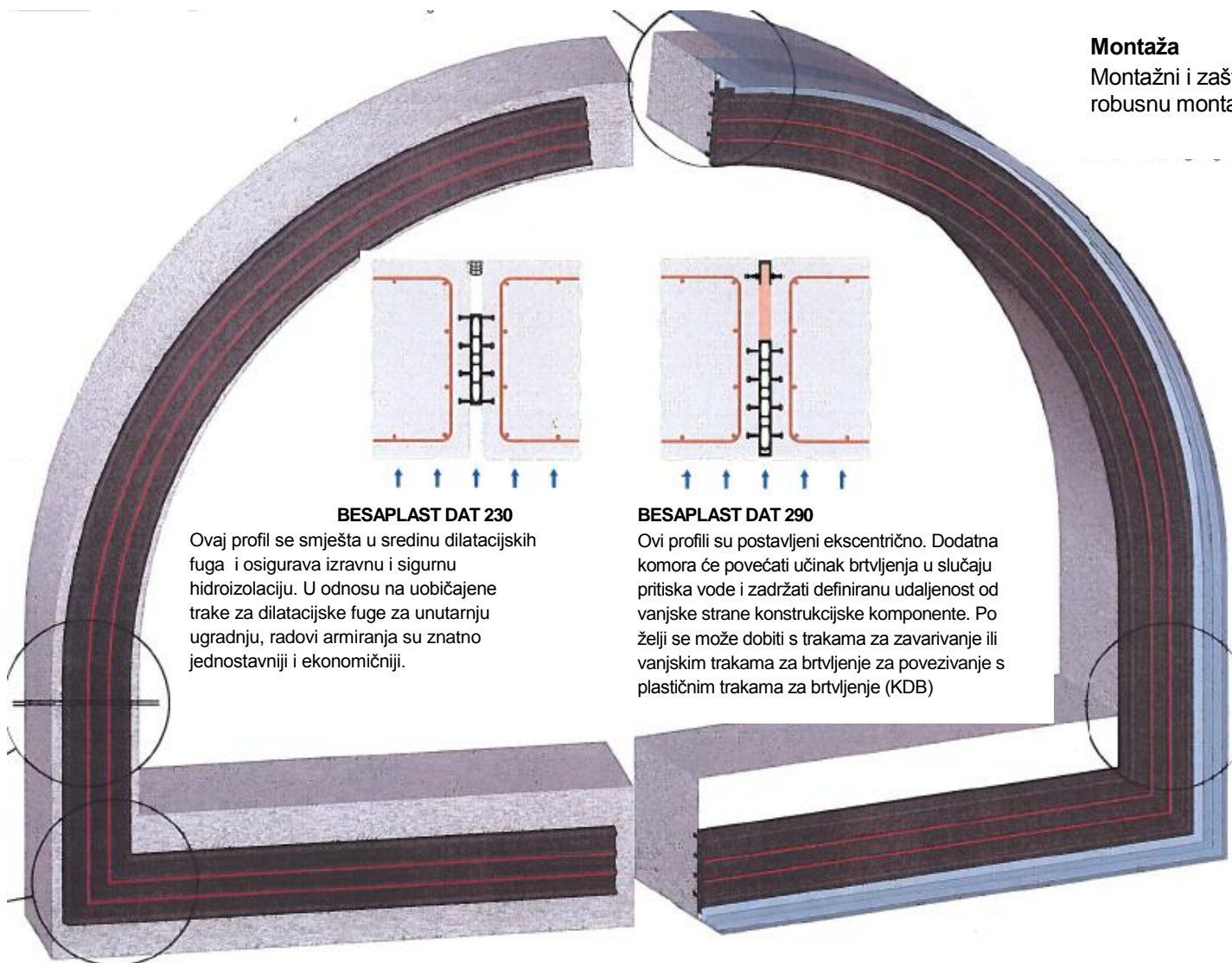


Odzračivanje u području stropa tunela

Do sada se u projektima tunela moraju provesti brojna injektiranja nakon završetka projekta. Uzrok tome je nedostatak odzračivanja za vrijeme betoniranja u području s brtvenih traka za spajanje. Naša uska verzija značajno smanjuje rizik. Štoviše, naša DAT serija može sama zaštititi unutrašnjost tunela od pritiska vode.

Spajanja

Ako su isporučeni razdvojeni sustavi traka za brtvljenje, spajanja se mogu izvesti na licu mjesta pomoću BESAPLAST pribora za spajanje. Pomoću tvornički izrađenih sustava brtvljenja u dijelovima ili kompletu mogu se postići kratka vremena spajanja.



BESAPLAST DAT 230

Ovaj profil se smješta u sredinu dilatacijskih fuga i osigurava izravnu i sigurnu hidroizolaciju. U odnosu na uobičajene trake za dilatacijske fuge za unutarnju ugradnju, radovi armiranja su znatno jednostavniji i ekonomičniji.

BESAPLAST DAT 290

Ovi profili su postavljeni ekscentrično. Dodatna komora će povećati učinak brtvljenja u slučaju pritiska vode i zadržati definiranu udaljenost od vanjske strane konstrukcijske komponente. Po želji se može dobiti s trakama za zavarivanje ili vanjskim trakama za brtvljenje za povezivanje s plastičnim trakama za brtvljenje (KDB)

Montaža

Montažni i zaštitni profil omogućuje robusnu montažu



Priključak na radne fuge

Prethodno vulkanizirane ploče za zavarivanje osiguravaju neprekidan prijelaz na brtvljenje spoja konstrukcije

